

## L'ÉDITO DU PRÉSIDENT DE LA CPME VAUCLUSE

Mesdames, Messieurs les chefs d'entreprise, chers partenaires et chers amis,

Cette année 2020 aura été à tous les niveaux, inédite, troublée et difficile.

La pandémie que nous traversons affectera durablement notre modèle économique et nos emplois.

Malgré cela, je tiens tout d'abord à vous féliciter toutes et tous, chefs d'entreprise, commerçants et indépendants adhérents qui avez su résister, vous adapter, innover, rebondir.

La notion de résilience pour un dirigeant d'entreprise a pu prendre tout son sens, vous pouvez être fiers !

Pour cette nouvelle année 2021, nous devons être communément combattifs et créatifs !

La CPME 84 refuse de subir une récession que certains annoncent, tout comme elle œuvrera pour lutter contre l'attentisme économique et toute autre forme d'inertie.

Car ne l'oublions pas, les créateurs de richesse cela restera nous, l'emploi local également, l'économie de proximité aussi ! Votre CPME 84 continuera à se mobiliser, vous pouvez compter sur elle, elle compte sur vous !

Au nom du Conseil d'Administration, du Bureau et des permanents de notre organisation, je vous souhaite une très belle nouvelle année, de la santé avant tout pour vous, vos proches et vos collaborateurs.

Que cette année vous apporte, je l'espère, plus d'instant de bonheur et de grandes satisfactions que l'année 2020.

En restant à votre écoute, je vous adresse mes sincères amitiés.

**Bernard VERGIER**  
Président de la CPME 84



## ASSEMBLÉE GÉNÉRALE DE LA CCI DE VAUCLUSE



Le 4 Novembre 2020, par délégation du Préfet de Région, Bertrand Gaume, Préfet de Vaucluse, a procédé à l'installation de l'Assemblée Générale de la CCI territoriale de Vaucluse. Compte-tenu du contexte sanitaire, celle-ci s'est déroulée en visio-conférence.

Les 34 membres titulaires de la CCI de Vaucluse ont élu à l'unanimité Bernard Vergier Président de la CCI, ainsi que les membres du Bureau et des trois commissions ci-dessous.

➤ Les membres du Bureau :

**Bernard Vergier** - Président, **Jean-Marie Puggioni** - Vice-Président Commerce, **Philippe Carles** - Vice-Président Industrie, **Anne-Laure Leblanc** - Trésorière, **Laurent Bachas** - Trésorier adjoint, **Christèle Coornaert-Collet** - Secrétaire, **Jean-Marc Gruselle** - Secrétaire Adjoint.

➤ Les Présidents de commissions :

- Commission de Prévention des Conflits d'Intérêt : **Michel Disdet**
- Commission des Finances et des Comptes : **Françoise Bernard-Gallon**
- Commission Consultative des Marchés : **Alain Gabert**



## 2ÈME CONFINEMENT : LA CPME 84 PLUS QUE JAMAIS MOBILISÉE !

➤ Suite à l'annonce du second confinement par le Gouvernement, la **CPME 84** toujours au plus près de ses adhérents et afin de leur apporter tout le soutien nécessaire, a pris la décision de lancer l'opération : « **1 Jour / 1 Adhérent** ».

Depuis le 2 Novembre dernier, nous proposons aux **adhérents** qui le souhaitent, de publier un **portrait leur portrait** sur les **réseaux sociaux** de la **CPME 84 (13 520 contacts cumulés** sur Facebook, LinkedIn, Twitter et Instagram).

L'idée étant de **mettre en avant leur activité**, leurs **spécificités**, et leur **équipes**. Près de **70 portraits** vont être publiés entre le mois de novembre et février 2021.

➤ La **CPME 84** dans la démarche d'assurer un suivi personnalisé, a également pris l'initiative de **prendre téléphoniquement contact avec l'ensemble de ses adhérents individuellement**, afin de **faire un point** sur leur situation, leurs besoins, l'utilisation des dispositifs d'aide, leur moral, etc...



## TROPHÉES DES ENTREPRENEURS POSITIFS

La **CPME SUD** a organisé cette année la **première édition régionale des Trophées des Entrepreneurs Positifs**.

La **CPME SUD** a souhaité à travers ce concours, **encourager les adhérents** de l'ensemble des départements de la région à **valoriser leur positivisme et leur dynamisme** à travers **6 prix**.

Cette première édition **100% digitale** s'est déroulée le **jeudi 10 décembre à 18h**, en présence des **Présidents des CPME** de notre région.



Voici les lauréats de la **CPME 84** pour les **Trophées Régionaux des Entrepreneurs Positifs** :

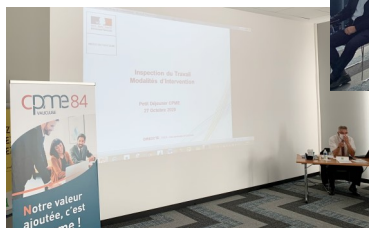
- Prix de l'**éco-responsabilité** : **Isovation** dirigée par **Philippe Carles**
- Prix de la **persévérance** : **Les vins de Laurent (Chateau de la Font du Loup)** dirigés par **Anne-Charlotte et Laurent Bachas**
- Prix de la **solidarité** : **Everest Isolation** dirigée par **Philippe Million**
- Prix de la **créativité** : **Berbiguier** dirigée par **Christophe Cyrille**
- Prix du **courage** : **EOSE** dirigée par **Matthieu Petit**
- Prix de la **bienveillance** : **Biovence** dirigée par **Denis Lainé**



Nous présentons toutes nos félicitations à notre adhérent **Denis Lainé**, dirigeant de l'entreprise **Biovence (Pâtes Lazzaretti)**, qui remporte le **prix de la bienveillance** des **Trophées des Entrepreneurs Positifs**.

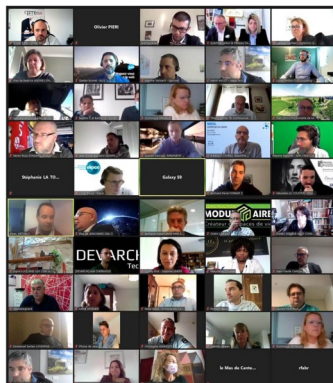
## PETIT-DÉJEUNER AVEC LA DIRECCTE

**Mardi 27 Octobre**, la CPME 84 a organisé à l'hôtel Ibis Styles Avignon Sud un **petit-déjeuner**: « **Inspection du travail : modalités d'intervention** » animé par la **Robert Lacour - Directeur du Travail DIRECCTE PACA UD 84**.



## PITCH PARTY AVEC LE RÉSEAU QUARTIER D'AFFAIRES

**Jeudi 12 Novembre**, la CPME 84 a organisé en visio-conférence une **Pitch Party**, sur le principe du speed dating business, en donnant 1 minute 30 aux participants pour se présenter et parler de leur entreprise, en co-organisation avec le réseau **QUARTIER D'AFFAIRES**.



## WEBINAIRE : PROTECTION SOCIALE

**Mercredi 18 Novembre**, la CPME 84 a organisé un **webinaire** : « **Les impératifs pour les dirigeants et leurs entreprises sur les sujets de la protection sociale** » animé par **Sophie Lavanchy - Chargée d'affaires professionnels et TPE Région Sud-Est** et **Nasser Aït-Zaï - Chargé d'affaires collectif région Sud-Est Groupe VYV - HARMONIE MUTUELLE**.



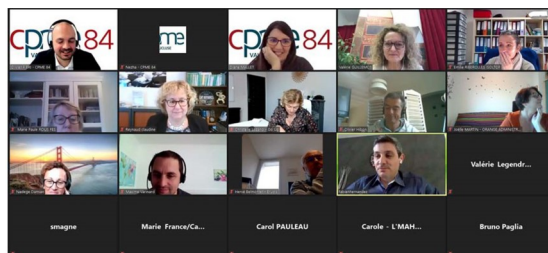
## 26ÈME ATELIER PÔLE FEMMES

**Mardi 24 Novembre**, la CPME 84 a organisé en visio-conférence son **26ème atelier Pôle Femmes** : « **Comment améliorer son équilibre vie professionnelle - vie personnelle tout en restant alignée** » animé par **Anaïs Aubert - OZEAXION**.



## WEBINAIRE SUR LE TÉLÉTRAVAIL

**Vendredi 27 Novembre**, la CPME 84 a organisé un **webinaire** : « **Le télétravail : Un enjeu majeur d'aujourd'hui et demain !** » animé par **Maître Diane Mallet - PVB AVOCATS**, **Valérie Guillemot - ORIENT'ACTION** et **Fabien Hernandez - ARG SOLUTIONS**.



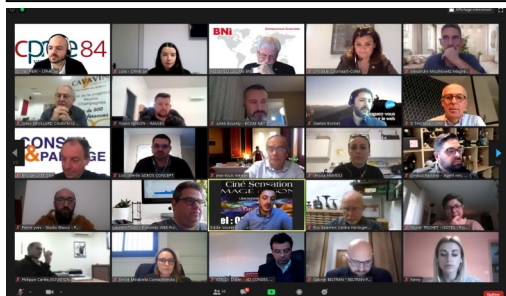
## WEBINAIRE AVEC ORANGE

**Mercredi 2 Décembre**, la CPME 84 a organisé en visio-conférence un webinaire : « J'ai toute ma vie dans mon smartphone, est-ce dangereux ? » animé par en partenariat avec ORANGE.



## PITCH PARTY AVEC LE RÉSEAU BNI

**Vendredi 4 Décembre**, la CPME 84 a organisé en visio-conférence une Pitch Party en co-organisation avec le réseau BNI LES HAUTS DE PROVENCE.



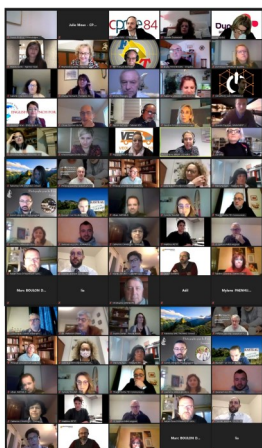
## FORMATION PRÉVENTION DES RISQUES

**Mardi 8 Décembre**, la CPME 84 a organisé à l'hôtel Ibis Styles Avignon Sud une formation prévention des risques : « La prévention des risques musculo-squelettiques et de l'ergonomie » animée par Matthieu Petit du cabinet EOSE.



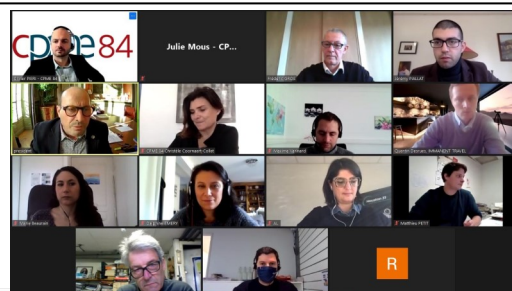
## PITCH PARTY GRAND FORMAT AVEC LE RÉSEAU DYNABUY

**Vendredi 11 Décembre**, la CPME 84 a organisé en visio-conférence une Pitch Party grand format en co-organisation avec le réseau DYNABUY Cœur de Provence.



## 26ÈME RENCONTRE PÔLE JEUNES

**Mardi 16 Décembre**, la CPME 84 a organisé en visio-conférence à l'occasion de sa 26ème rencontre Pôle Jeunes une présentation de l'Aéroport d'Avignon Provence avec l'intervention de Frédéric Gros - Directeur de l'Aéroport.



## PITCH PARTY AVEC LE RÉSEAU CAP AFFAIRES

**Vendredi 18 Décembre**, la CPME 84 a organisé en visio-conférence une Pitch Party, en co-organisation avec le réseau Cap Affaires.



## À NOTER DANS VOTRE AGENDA

➤ **Mardi 12 Janvier** de 12h à 14h30 au sein du Parc Spirou Provence : 27ème Atelier Pôle Femmes : « Et si nous osions un management innovant ? » animé par Michelle Thoulouze - I4 Formation Conseil.



➤ **Jeudi 14 Janvier** de 8h30 à 9h30 : Webinaire : « Les aides à l'embauche » animé par Pôle Emploi.



➤ **Mardi 26 Janvier** de 9h à 10h30 en visio-conférence : Pitch Party co-organisée avec la CPME 13.



➤ **Jeudi 28 Janvier** de 8h30 à 10h30 à l'hôtel Ibis Styles Avignon Sud : Petit-déjeuner : « Chefs d'entreprise & Covid-19 : comment garder le cap et le moral face à la crise et éviter le burn-out ? » animé par l'AIST 84.



Inscription préalable obligatoire : 04 90 14 90 90 / [contact@cpme84.org](mailto:contact@cpme84.org)

## AGENDA 2021

L'agenda 2021 de la CPME 84 est arrivé !

Edité à 1 300 exemplaires, cet agenda est distribué aux dirigeants de TPE, PME-PMI adhérents, aux branches professionnelles et groupements adhérents et à l'ensemble des partenaires et des instances économiques et sociales du département.

Nous vous invitons à venir récupérer votre exemplaire au siège !

*Nous tenions à remercier sincèrement l'ensemble des annonceurs dans lesquels nous n'aurions pu réaliser cette édition.*

2021  
AGENDA

cpme84

## AUJOURD'HUI FINANCER DES PROJETS, DEMAIN, CONQUÉRIR DE NOUVEAUX MARCHÉS

Pour rester à la pointe de leur activité, nos clients entreprise disposent d'un conseiller proche d'eux qui les accompagne avec des solutions de financement adaptées.

Société Marseillaise de Crédit



PLUS LOIN, AVEC VOUS



AVIGNON  
TOURISME



CRÉATEUR D'EXPÉRIENCES

# CENTRE DES CONGRÈS DU PALAIS DES PAPES

# AVIGNON

DES ÉVÉNEMENTS À LA HAUTEUR

- 2H40 DE PARIS DIRECT GARE CENTRE -VILLE -
- AU CŒUR DU PALAIS DES PAPES -
- 1800 CHAMBRES À PROXIMITÉ IMMÉDIATE ACCESSIBLES À PIED -
- 16 SALLES DE CARACTÈRE POUR RÉUNIONS, RÉCEPTIONS ET EXPOSITIONS -

[WWW.AVIGNON-CONGRES.COM](http://WWW.AVIGNON-CONGRES.COM)

## DROITS COMPTE AMELI TRAVAILLEURS INDÉPENDANTS

**Travailleurs indépendants**, vous n'avez pas encore envoyé votre **RIB** pour bénéficier de **l'ensemble de vos droits à l'Assurance Maladie** ?

➤ Nous vous invitons à **modifier vos coordonnées bancaires** depuis votre **compte AMELI** (mes démarches < déclarer un changement de situation < modifier mes coordonnées bancaires ) : avec votre **carte vitale** et votre **nouvel IBAN**, c'est simple et rapide.

➤ Si vous ne disposez pas d'un compte AMELI, vous pouvez nous adresser les documents suivants par **voie postale** :

- Votre numéro de sécurité sociale
- Un relevé d'identité bancaire
- Une photocopie d'une pièce d'identité (carte d'identité, titre de séjour en cours de validité)

Adresse d'envoi des documents : Caisse primaire d'assurance maladie de Vaucluse - 84043 AVIGNON CEDEX 9.

**Nous attirons votre attention sur le fait que sans RIB nous ne pouvons pas procéder au remboursement de vos frais de santé.**



Source : CPAM Vaucluse

**GROUPAMA**  
**VOUS RÉSERVE**  
**DES AVANTAGES**

Offre spéciale adhérents CPME 84

**BÉNÉFICIEZ DE TARIFS PRIVILÉGIÉS SUR**  
**VOS GARANTIES PROFESSIONNELLES**

Pour en savoir plus, contactez votre conseiller en agence ou par téléphone au **0 969 365 665** Service gratuit + prix appel pour découvrir nos offres et services.



## OBLIGATION D'EMPLOI DES TRAVAILLEURS HANDICAPÉS

À compter de **2021**, l'**URSSAF** et la **MSA** (secteur agricole) seront en charge du **recouvrement de la contribution** due au titre de l'**emploi des travailleurs handicapés**, pour les entreprises de **20 salariés et plus qui ne respecteront pas le taux minimum de 6% de travailleurs handicapés**.

La **réforme de l'obligation d'emploi** prévoit de **simplifier les démarches déclaratives des employeurs**, en les **intégrant à la déclaration sociale nominative (DSN)** en 2020 et en confiant le recouvrement en 2021 à l'**URSSAF** et la **MSA**. Cette contribution sera ensuite reversée à l'**AGEFIPH**, en charge de la gestion des fonds.

En d'autres termes, c'est auprès de l'**URSSAF** et de la **MSA** que les employeurs doivent s'adresser concernant :

➤ La **déclaration mensuelle du statut** « travailleur handicapé » de leurs salariés, effectuée depuis le 1er janvier 2020 via l'ensemble des **outils déclaratifs** (DSN, Tese, Cea ou TFE pour les URSSAF, ou les dispositifs DSN, Tesa + ou Tesa simplifié pour la MSA).

**Toutes les entreprises du secteur privé** doivent effectuer cette déclaration.

➤ La **déclaration annuelle** du montant et le **paiement de la contribution**. Cette déclaration concernera, elle, uniquement les **entreprises de 20 salariés et plus**.

Les rôles de la **MSA** et de l'**URSSAF** sont **complémentaires** de celui de l'**AGEFIPH**. Celle-ci reste l'**interlocutrice des entreprises pour le conseil et l'accompagnement** visant à **développer l'emploi des personnes handicapées** ; les **aides financières** destinées à faciliter le **recrutement**, le **maintien dans l'emploi** et l'**évolution professionnelle** de salariés handicapés ; les informations sur les **principes généraux de la réforme**.

Véritables partenaires pour favoriser l'emploi des travailleurs handicapés, l'**URSSAF**, la **MSA** et l'**AGEFIPH** sont mobilisées pour mettre en œuvre cette réforme, et accompagner les employeurs dans ces évolutions.



► Provence-Alpes-Côte d'Azur

Source : URSSAF PACA

## ENTRETIEN PROFESSIONNEL

➤ **Entretien professionnel tous les 2 ans :**

Un accord collectif d'entreprise ou, à défaut, de branche peut définir une périodicité différente.

L'employeur doit  **systématiquement prévoir cet entretien professionnel** lorsque le **salarié reprend son activité après** : un **congé de maternité ou parental**, un **congé de proche aidant**, un **congé d'adoption**, un **congé sabbatique**, une **période de mobilité volontaire sécurisée**, un **arrêt longue maladie**, un **mandat syndical**.

L'entretien est consacré aux **perspectives d'évolution professionnelle**, notamment en termes de **qualifications et d'emploi**.

Il comporte également des informations relatives : à la **validation des acquis de l'expérience**, au **CPF**, aux **abondements de ce compte** que l'employeur peut financer, au **conseil en évolution professionnelle (CEP)**.

➤ **Entretien professionnel à 6 ans :**

Tous les 6 ans, l'entretien professionnel fait un état des lieux récapitulatif du **parcours professionnel du salarié**.

L'entretien permet de vérifier que les **entretiens professionnels ont bien été menés tous les 2 ans** et d'apprécier que le salarié a : suivi au **moins une action de formation**, **acquis des éléments de certification par la formation** ou par une **VAE**, bénéficié d'une **progression salariale ou professionnelle**.

Source : CPME NATIONALE

➤ **Abondement correctif du CPF : Obligation de l'employeur**

Dans les entreprises d'au moins **50 salariés**, lorsqu'au cours de ces **6 ans** le salarié **n'a pas bénéficié des entretiens prévus** et d'au moins **une formation autre que** celles qui conditionnent l'exercice de son activité ou de sa fonction, son **CPF est abondé à hauteur de 3 000 euros**. Cette somme est **versée par l'employeur**.

➤ **Période transitoire :**

À titre transitoire et **jusqu'au 30 juin 2021**, pour l'**entretien professionnel à 6 ans devant avoir lieu en 2020**, il existe pour l'employeur **2 options** :

- Soit l'employeur justifie du respect des dispositions de la loi du 5 septembre 2018 :

Il **doit démontrer que le salarié a bénéficié des entretiens prévus** et d'au moins **une formation autre que** celles qui conditionnent l'exercice d'une activité ou fonction.

- Soit l'employeur se **prévaut des dispositions antérieures** et applique donc la règle issue de la loi du 5 mars 2014 :

Il **doit démontrer que le salarié a bénéficié des entretiens prévus** et d'au moins **deux des trois mesures** suivantes : avoir suivi une **action de formation**, avoir **acquis des éléments de certification** par la formation ou la **VAE**, avoir bénéficié d'une **progression salariale ou professionnelle**.



## BIENVENUE AUX NOUVEAUX ADHÉRENTS DE LA CPME 84

- **LACOSTE SAS** au Thor  
Commerce de gros d'articles de papeterie
- **FROID PALOMBI** à Cavaillon  
Conception, réalisation, maintenance, installations frigorifiques, climatisations et ventilation
- **GEMAUTO - GROUPE GEMELLI** à Orange  
Commerce et réparation automobile et motocycle
- **ELEOME AVOCATS** à Avignon  
Cabinet d'avocats
- **PATRIMOINE OPTIMISATION** à Avignon  
Optimisation de patrimoine
- **WATT AND CO** à Chateauneuf-de-Gadagne  
Commerce de gros
- **MAKSYMA** à L'Isle-sur-la-Sorgue  
Service aux entreprises
- **FORTUNELYS** à L'Isle-sur-la-Sorgue  
Conseils en gestion de patrimoine
- **GEIQ FL** à Cavaillon  
Formation et qualifications personnel, mise à disposition de personnel
- **SAS HEIJ CORPORATION - IL N'Y A PAS DE HASARD** à Avignon  
Organisme de formation et conseil en accompagnement du changement
- **UNAGEIQ BTP 84** à Avignon  
Gestion et administration d'associations d'insertion
- **J2C REALISATIONS - MIKIT** à Montfavet  
Construction de maisons individuelles
- **CREALUXE** à Orange  
Grossiste papeterie, matériel informatique, impression, cadeau d'entreprise
- **IMMANENT TRAVEL** à Apt  
Organisation de voyages haut de gamme sur mesure
- **EULEOS** à Avignon  
Management de transition
- **WALL STREET ENGLISH** à Avignon  
Centre de formation
- **MEILLEURPRET** à Avignon  
Prêt immobilier
- **ACQUA INNOVATION** à Pertuis  
Hygiène, désinfection, produits pour l'agriculture, traitement des eaux de boisson
- **FB TRANSMISSIONS** à Vaison-La-Romaine  
Commerce de détail de produits de radiocommunication professionnel
- **TOP ODYSION** à Avignon  
Organisation de formations professionnelle continue
- **ATELIER REAN** à Sorgues  
Graphiste
- **RANDSTAD** à Avignon  
Interim, recrutement
- **STEPHANIE GUERIN THERAPIE ET ACCOMPAGNEMENT** à Montoux  
Psychopraticienne, Hypnothérapeute et Coach

Nous remercions les TPE et PME de la confiance portée à la CPME 84 et leur souhaitons la bienvenue !

## RUBRIQUE CANDIDATURES

➤ **Forte de dix années d'expériences dans le développement des ressources humaines**, cette cadre en ressources humaines a pu mettre en place des projets ambitieux tels que l'AFEST, le Blended Learning, la GPEC, le développement de l'alternance, les entretiens professionnels, ou encore l'optimisation

➤ **Responsable Ressources Humaines** de métier et de formation, bénéficiant de **15 ans d'expérience professionnelle** (grands groupes, PMI et TPE), est à la recherche d'un nouveau poste dans le **domaine RH**. Ses compétences sont variées : **Recrutement - Suivi formation Supervision paie et gestion de l'administration du personnel**

- Soutien à la négociation sociale - Rédaction des accords et veille juridique - Management RH sur le terrain - Reporting RH. Elle est disponible immédiatement.

➤ **Directrice marketing trilingue français, anglais espagnol**, experte en **marketing direct offline et digital**, s'installe dans la région d'Avignon pour rapprochement de conjoint. Recherche un **emploi motivant** dans une **PME dynamique** qui attache de l'importance aux **valeurs humaines**.

Les CV de ces demandeurs d'emploi sont disponibles sur demande. Nous rappelons que nous tenons à disposition une CVthèque au secrétariat de la CPME Vaucluse.

## LES CHIFFRES DE L'EMPLOI

Fin **Octobre** en Vaucluse, le nombre de **demandeurs d'emploi** de catégorie A, B, C s'établit à **64 660**. Ce nombre **baisse de 0,7% sur trois mois**, et **progresses de 3,7% sur un an**. En région **PACA**, ce nombre **évolue de -1,7% sur trois mois**, et **augmente de 4,3% sur un an**.

En **France métropolitaine**, le nombre de demandeurs d'emploi est de **5 808 400 en Octobre 2020**.

Ce nombre diminue de **0,1% sur les 3 derniers mois** ; et enregistre **augmentation de 5,1% sur un an**.

Demandeurs d'emploi des catégories A, B, C (demandeurs d'emploi tenus de faire des actes positifs de recherche d'emploi, sans emploi ou exerçant une activité réduite).

Source : DIRECCTE PACA - INSEE



➤ **SELARL ROCHELEMAGNE GREGORI HUC-BEAUCHAMP** - Membre du groupe **ELEOM AVOCATS**, répartis sur **6 villes du sud de la France**, dont chaque cabinet développe des compétences dédiées dans **tous les domaines du droit** pour offrir à leurs clients **un partage de compétence et un service adapté** à leurs besoins. **ELEOM AVIGNON** est structurée autour de ses trois associées, **Maître Florence ROCHELEMAGNE**, Ancien Bâtonnier, dont les domaines de compétence sont plus spécifiquement le **droit de la responsabilité, la réparation du préjudice corporel, les relations contractuelles** ; **Maître Anne-Isabelle GREGORI**, spécialiste en **droit des procédures et voies d'exécution** et propose une **expertise spécifique en droit des transports** ; et **Maître Anne HUC-BEAUCHAMPS**, intervient essentiellement en **droit bancaire et droit de la construction**. Une **offre de formation à l'attention des chefs d'entreprises** est également disponible. **Contact : Maître Florence Rochelemagne - 04 90 86 95 91 – [rochelemagne@eleom-avocats.com](mailto:rochelemagne@eleom-avocats.com) - [www.eleom-avocats.com](http://www.eleom-avocats.com)**



➤ **MAKSYMA** - La société **MAKSYMA**, créée en **2015**, est installée à **L'Isle sur la Sorgue**. Entreprise spécialisée dans le **dispositif des Certificats d'Economies d'Energie, mandataire reconnu par le Ministère de la Transition Ecologique et Solidaire** depuis janvier 2019. **MAKSYMA** a un rôle **actif et incitatif** pour les obligés, afin de faire réaliser à ses clients, des **opérations d'économies d'énergie éligibles aux primes CEE** et s'engage dans le **conseil, l'accompagnement, l'expertise et l'écoute** auprès de sa clientèle, à travers le **financement de projets**. **Clients concernés** : professionnels, entreprises, bailleurs sociaux, syndicats de co-propriété, collectivités locales, particuliers... **Secteurs concernés** : Le résidentiel > pompe à chaleur, chaudière, isolation-enveloppe, ventilation, éclairage, rénovation globale - Le tertiaire > réseau de chaleur, isolation-enveloppe L'agriculture > serre, irrigation, froid, véhicules agricole - Les réseaux > éclairage public, réseau de chaleur - Les transports > véhicules, pneumatique- L'industrie > éclairage, presse à injecter, chaud, froid. **Contact : Nadine Ondel – 07 56 00 75 55 – [nadine@maksyma.fr](mailto:nadine@maksyma.fr) – Vincent Corchero – 06 08 24 75 46 – [vincent@maksyma.fr](mailto:vincent@maksyma.fr)**



**FORTUNELYS**

➤ **FORTUNELYS** - Cabinet privé est un **gage de valeur et de respect** de l'intérêt du client. Sa **Présidente fondatrice, Madame Hélène Tronc** a obtenu en octobre 2019, le **label le plus recherché et le plus respecté au niveau mondial** : la certification **CFP®CERTIFIED FINANCIAL PLANNER**. **Certification de la CGPC, Association Française des Conseils en Gestion de Patrimoine Certifiés (CGPC)**, seule association habilitée en France à utiliser les **marques du FPSB** (Financial Planning Standards Board). Au-delà de sa **formation** et de son **expérience**, la **certification est la garantie** pour les clients, de son **éthique**, de son **efficacité** et de la **permanence de ses compétences**, renforcée par l'obtention du **LABEL Norme ISO 22 222**. « Le monde de la finance prend un nouveau tournant et nous devons le suivre en tant que professionnel engagé, pour que notre métier de conseil soit durable, pérenne et basé sur la confiance, l'éthique et la transparence dans le seul intérêt du client ». **Contact : Hélène Tronc – 06 16 39 02 35 - [fortunelys.cabinetprive@gmail.com](mailto:fortunelys.cabinetprive@gmail.com) - [www.fortunelys.fr](http://www.fortunelys.fr)**



➤ **INNOVA PRINT SERVICES** - Votre partenaire pour les **solutions d'impression** depuis **10 ans** sur **Avignon**. Fort de **8 agences sur le Sud Est**, les notions de **service** et de **proximité** sont deux **valeurs essentielles** pour nous. Nous avons sélectionné les **meilleures marques d'imprimantes** et de **multi fonctions** pour répondre à toutes vos exigences. Nous sommes convaincus que le **télétravail** est un sujet d'une **importance majeure pour les entreprises**. Vos collaborateurs doivent pouvoir **travailler chez eux** dans les mêmes conditions de confort, de services et de sécurité informatique qu'au sein de vos bureaux. Nous avons créé une **nouvelle offre : Home Office**, qui repose sur 6 piliers : **Transparence du prix et des services proposés - Un budget maîtrisé - Une qualité de service sans faille - Des échanges de données sécurisées - Des outils totalement adaptés - Une empreinte environnementale responsable**. **Contact : Sébastien Magne – 09 72 99 34 29 – [www.innovaprintservices.fr](http://www.innovaprintservices.fr)**



➤ **J2C REALISATIONS - MIKIT** - Entreprise dynamique, choisir l'agence **MIKIT Avignon** pour construire votre maison dans le **département VAUCLUSE (84)**, c'est faire le choix d'un **constructeur sûr**, d'une **solution simple** et d'un **accompagnement permanent** tout au long de votre projet. Votre constructeur **MIKIT Avignon** est bien plus qu'un simple constructeur de maison individuelle. A chaque étape, votre **conseiller-expert MIKIT** vous **accompagne et facilite toutes vos démarches** pour devenir propriétaire. En cela, nous allons plus loin qu'un constructeur de maison individuelle classique. **Contact : Jean-Claude Canfora – 04 90 33 46 86 – [jc.canfora@mikit.fr](mailto:jc.canfora@mikit.fr) – [www.mikit.fr](http://www.mikit.fr)**

➤ **GEIQ FL PROVENCE** - Groupement d'Employeur pour l'Insertion et la Qualification, est une association loi 1901. Ce dispositif a été créé par et pour les entreprises. C'est à l'initiative de 16 expéditeurs que le GEIQ FL Provence a vu le jour le 15 juin 1998. Déjà 22 ans ! Son objectif : **Embaucher en contrat de professionnalisation de 12 mois et qualifier des jeunes de 18 à 25 ans au Titre Professionnel de préparateur de commande en entrepôt (niveau V )** et le passage des **CACES 1 et 3**. Champs d'action : **Cavaillon, Châteaurenard et alentours**. Aujourd'hui le GEIQ FL Provence compte **47 adhérents expéditeurs de fruits et légumes, plateformes logistiques, transports**. À ce jour tous les salariés qui arrivent au terme de leurs contrats sont embauchés. **Contact : Agnès Prats – 04 90 24 33 90 – [geiq.fl.provence@gedpaca.com](mailto:geiq.fl.provence@gedpaca.com) - [www.gedpaca.com](http://www.gedpaca.com)**

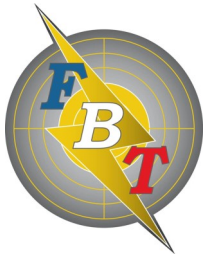
➤ **IL N'Y A PAS DE HASARD** - Est le fruit de plus de **20 années d'expériences** de sa fondatrice dans le **management d'équipes, d'hommes et de femmes**, le management de projets aussi simples que complexes, autant fonctionnels que techniques. Cette expérience a mis en évidence que le **cœur de tout projet réussi** et de toute équipe mobilisée et engagée est **LE CHANGEMENT** et la façon dont ce changement est porté. Une équipe ne se constitue pas par hasard, un manager ne s'engage pas par hasard et un projet, une organisation ne se mettent pas en œuvre par hasard. **L'élément central** de tous ces choix va ainsi être **le SENS**, le sens que chacun va donner, au quotidien dans son travail, le sens de ce qui constituera, demain, le changement permanent et inébranlable de toutes les phases qui auront été déployées. Ainsi, c'est par **un accompagnement à vos côtés**, dirigeants, managers et équipes, que la société **Il n'y a pas de Hasard** développe tout son savoir-faire en ayant comme **point d'attention central l'homme et la femme** pour que vos **projets et ambitions** soient **les clés du changement d'aujourd'hui et de demain**. **Contact : Cyrielle Trouillet - 06 48 29 46 51 - [trouillet.iph@gmail.com](mailto:trouillet.iph@gmail.com)**

➤ **TENDANCES SEO** - Agence spécialisée dans le **référencement naturel** de sites internet. À l'origine un blog d'information lancé en **2013** et classé dans le **TOP 3 des blog SEO**, **Tendances SEO** est aujourd'hui composée de **3 consultants** chargés de **booster votre trafic** et votre **visibilité sur le web**. Le **référencement naturel** consiste à **mettre en valeur des mots clés** autour d'un **site internet optimisé**. Pour cela l'agence s'appuie sur une **expérience de plus de 10 ans** acquise en **France et à l'étranger** (Suède, Etats-Unis) sur des **sites e-commerce, blog, vitrines et portails**. La démarche de l'agence consiste à mettre en œuvre un **plan d'actions déterminé** après un **audit gratuit**. Les prestations sont **personnalisées aux besoins réels des sites** et mettent l'accent sur la **proximité**. Vous voulez obtenir un **audit de référencement** ? Découvrir des **axes d'amélioration** ? N'hésitez pas à nous contacter pour **profiter d'un audit offert**. **Contact : Nicolas Dugnas – 06 25 04 53 61 – [nicolas.dugnas@tendances-seo.com](mailto:nicolas.dugnas@tendances-seo.com) – [www.tendances-seo.com](http://www.tendances-seo.com)**

➤ **UNAGEIQ - BAT INSERIM 84** - Est une **Entreprise de Travail Temporaire d'Insertion** qui vous permet de répondre aux clauses d'insertion par le **recrutement de personnel intérimaire de premiers niveaux de qualification** sur une période allant de **1 jour à plusieurs mois** et de pouvoir travailler **selon les besoins en personnel** de vos chantiers **sans clause sociale**. **GEIQ BTP VAUCLUSE** est un **Groupement d'Employeurs pour l'Insertion et la Qualification** vous permettant de **répondre aux clauses d'insertion** en utilisant du personnel salarié du groupement, bénéficiant d'une **formation en alternance** adaptée sur une période allant de **1 à 24 mois**. **GE BTP** est un groupement d'employeurs classique qui vous permet d'utiliser du personnel salarié du groupement en CDI ou CDD, plus qualifié et fidélisé après un **parcours complet** au sein de nos **3 structures**. Cette structure ne répond pas à des clauses d'insertion. **UNAGEIQ** est la structure porteuse du personnel permanent des **3 autres associations**. **Contact : Christelle Gougelin – 04 90 89 28 98 – 07 87 18 02 40 – [christelle.gougelin@unageiqbtp84.com](mailto:christelle.gougelin@unageiqbtp84.com)**

➤ **AMOCER** — Entreprise dynamique du secteur de la **construction**. Créée en **2005 à Avignon** ce **bureau d'études structure** regroupe **trois filiales** spécialisées en **Ingénierie, Modélisation BIM, Recherche & Développement et Maîtrise d'œuvre**. **AMOCER Group** est porté par un **fort développement** de ses activités, lui permettant de rayonner au travers de ses **trois agences**. Grâce à la complémentarité de nos structures, nous avons une **connaissance rare de tous les acteurs** de la construction. Qu'ils soient **fournisseurs, fabricants, charpentiers, architectes ou constructeurs**, nous échangeons avec eux de façon à fournir des **prestations de qualité avec des outils de pointe**. **Contact : Florian Houard – 04 32 74 25 43 – [contact@amocer.eu](mailto:contact@amocer.eu) - [www.amocer-group.com](http://www.amocer-group.com)**

➤ **LACOSTE DACTYL BURO OFFICE** — Le groupe **Lacoste Dactyl Buro Office** est devenu l'un des leaders régionaux du sud de la France en fournitures de bureau et scolaire. Notre groupe a su grandir et évoluer tout en gardant une dimension humaine et en privilégiant la proximité avec ses clients. Notre sens du client, votre commercial, votre assistante dédiée, votre livreur, vous garantissent une expérience client de qualité. Notre croissance continue nous permet de vous proposer des tarifs parmi les plus attractifs du marché. Notre site de commandes en ligne vous aide à gérer de façon optimale vos achats en fournitures de bureau. Votre commercial et votre assistante restent à votre écoute, attentifs et efficaces. Contact : Virginie Bousseau – 04 90 22 85 70 – [lacoste@papeterie-lacoste.com](mailto:lacoste@papeterie-lacoste.com)



➤ **FB TRANSMISSIONS** - Est née en région parisienne en 2011, à la demande d'un ami chef de police municipale. Celui-ci avait des soucis avec son fournisseur de radiocommunication. **FBT est spécialiste en communications radio analogiques ou numériques, avec ou sans cryptage, avec ou sans relais** suivant la taille des endroits à couvrir. Notre gamme va du poste simple au poste de catégorie « **ATEX (milieu explosif)** ». Notre matériel est **garanti deux ans minimum**, avec un option de **garantie supplémentaire** allant de un à trois ans. L'autorisation de l'Agence Nationale des Fréquences Radio nous confère le droit de vous **préparer une fréquence spécifique** et de la gérer pour vous. Nous sommes à votre disposition au 01 41 37 60 83 pour toutes demandes et devis. Contact : François Bachelet – 01 41 37 60 83 – [hytera@fbtransmissions.com](mailto:hytera@fbtransmissions.com)

➤ **CREA LUXE** - Besoin de **fourniture de bureau** ou d'**objets publicitaires** pour vos événements, pensez [www.crealuxe.fr](http://www.crealuxe.fr) Sur cette page vous retrouverez les accès de nos différents sites [www.acheter-papeterie.fr](http://www.acheter-papeterie.fr) et [www.acheter-objetcadeau.fr](http://www.acheter-objetcadeau.fr) . Nous réalisons des **livraisons rapides sous 48h** avec des **franco de livraison extrêmement faibles** voire nuls selon la zone géographique. **Entreprise indépendante**, notre équipe est à votre écoute de **8h à 19h** au **04 86 71 54 42**. Nous réalisons également vos **projets d'implantation** de bureau, avec au préalable une **conception 3D** vous permettant de vous assurer du rendu de votre projet. **CREA LUXE, une entreprise au service de la vôtre.** Contact : Simon Fardel – 04 86 71 54 42 – [contact@crealuxe.net](mailto:contact@crealuxe.net) – [www.crealuxe.fr](http://www.crealuxe.fr)



➤ **IMMANENT TRAVEL** - Agence de **voyages de luxe** dont le cœur de métier est la **création d'expériences ultra personnalisées**, avec un goût très prononcé pour l'**aventure dans les grands espaces**, l'**immersion culturelle** et la **transmission de valeurs**. Safaris à cheval ou en camping itinérant au moment des grandes migrations en Afrique Australe, dîner aux chandelles sous une aurore boréale ou les pieds dans l'eau sur un banc de sable sous les tropiques, conception de votre propre parfum ou œuvre d'art aux côtés d'artistes sont quelques exemples de ce que nous pouvons réaliser dans le cadre de votre projet de voyage, **en famille, en couple ou entre amis**, et notamment **les lunes de miel** ainsi que les **mariages civils à destination**. **Immanent Travel** propose également ses **services aux sociétés qui souhaitent récompenser leurs collaborateurs** et organiser des **séminaires hors Europe**. L'agence est **représentante officielle de l'Office du Tourisme de Tahiti** et ses Îles et propose dans le cadre de toutes ses prestations des **solutions d'assurance annulations multirisque** y compris le **covid-19**. Rencontre **sur rendez-vous uniquement**. Contact : Quentin Desrues – 07 87 82 47 01 – [info@immanenttravel.fr](mailto:info@immanenttravel.fr) – [www.immanenttravel.fr](http://www.immanenttravel.fr)



➤ **WALL STREET ENGLISH** - Une **méthode accessible pour tous niveaux**. **Wall Street English** a développé une **méthode d'apprentissage de l'anglais exclusive et performante**, consistant à apprendre la langue en **reproduisant le processus** qui permet aux enfants d'apprendre leur langue maternelle. **Peu importe votre niveau de départ**, si vous vous demandez comment apprendre l'anglais, **Wall Street English** vous apporte la **bonne méthode** pour améliorer votre **anglais général**, mais aussi votre **anglais professionnel**. Tout dépend de vos objectifs. L'anglais est une **langue vivante de communication**. C'est pour cette raison que **l'oral est le pilier** de notre méthode d'anglais : **65%** de votre temps se trouve ainsi dédié à l'écoute et à la **pratique orale**, contre **35%** de votre temps consacré à la **théorie grammaticale**. Contact : Astrid Wörner – 04 90 89 72 62 – [wse-astrid.worner@orange.fr](mailto:wse-astrid.worner@orange.fr) – [www.wallstreetenglish.fr](http://www.wallstreetenglish.fr)





➤ **EULEOS - 1ère société de management de transition.** Notre objectif : **aider les entreprises (TPME/PME/ETI) et leurs équipes à mettre en œuvre une évolution, à gérer une situation d'urgence ...** Et à devenir **plus performantes. Nos valeurs = notre CODE.** -CO = Co **construire** ensemble une même société -D = **Donner du sens** -E = **Être audacieux.** Notre ADN : **être collaboratif.** Nos apports : -Un **engagement à vos côtés** au même titre qu'un collaborateur, -Un **fonctionnement collaboratif EULEOS** qui vous apporte expertise pluridisciplinaire et garantie de ressources, -Notre **adaptabilité** et notre **efficacité** rapide contribuent à notre valeur ajoutée pour l'entreprise, -Volonté de développer les **compétences internes** (EULEOS référencé Datadock), -Missions remplies en **temps plein/temps partiel**, -Missions assurées par **1 ou plusieurs** partenaires. **Contact : Emmanuel Jean – 06 20 83 21 47 - [e.jean@euleos.com](mailto:e.jean@euleos.com) – [www.euleos.com](http://www.euleos.com)**



➤ **ACQUA INNOVATION SAS** - Start Up, fondée par **Laurent Marschutz** et **Christophe Vanneste**, installée à **Pertuis** depuis le 24 avril 2020. Nous développons et vendons des **produits de désinfection naturels** dans les **domaines de l'eau**, pour les **surfaces**, pour l'**air**, pour les **maines** qui **respectent l'homme et l'environnement.** Nous avons pour objectif de **révolutionner l'hygiène** par des **produits biocide naturels** pour les **bâtiments publics et privés**, les **cabinets médicaux**, les **transports publics**, les **véhicules privés**, les **véhicules sanitaires** ainsi que des **élevages d'animaux domestiques.** Nous développons également pour l'**Agriculture** et l'**Arboriculture** une **silice activée électriquement** qui se mélange à la terre une fois par an et permet de **renforcer les défenses immunitaires des arbres et des cultures** et cela sert également d'**engrais naturel.** Nous avons déjà testé ces produits sur de **nombreuses cultures** et sur des **grandes surfaces** avec des **résultats exceptionnels** en terme de rendement et de qualité gustative. Nous développons également une **machine de traitement des eaux de boisson** et des **eaux usées industrielles.** **Contact : Christophe Vanneste – 06 08 65 92 03 - [c.vanneste@acqua-innovation.com](mailto:c.vanneste@acqua-innovation.com)**



➤ **SCTE CHABANEL** - Réalisation thermique depuis 1966. Secteurs : **tertiaire - industrie - agricole - résidentiel – santé - monuments historiques.** Membre de la **S.A.S. ARINNA climatisation** pour les clients nationaux. **QUALICLIMA FROID 1 / B201 – Attestation de capacité.** Nous sommes spécialisés dans l'**installation et la maintenance** (entretien, SAV, dépannage) en **climatisation, chauffage, régulation et ventilation** (industrielle), sur les départements du **84, 13, 30.** Nous sommes à votre écoute, pour répondre à vos attentes. Lors des **visites d'entretiens des climatiseurs réversibles**, nous pulvérisons du **virucide sur les filtres et les batteries des appareils** : ce produit utilisé en milieu hospitalier, et alimentaire, **détruit de nombreux germes et évite de multiples infections.** **Contact : Corine Chabanel - 39 Rue Pierre et Marie Curie ZI du Fornalet 84700 SORGUES – 04 90 39 11 40 – [secretariat@scte-chabanel.fr](mailto:secretariat@scte-chabanel.fr)**



➤ **ATELIER REAN** - Depuis 2007, « **L'Atelier Réan** » est né de l'idée qu'**être graphiste est bien plus qu'un simple métier** : pour **Christelle Lecœuche-Réan**, c'est avant tout une **attitude, un mode de vie.** La **remise en question permanente**, la **sensibilité du regard** et de l'**écoute** permettent à « **L'Atelier Réan** » de servir la **communication graphique** avec **pertinence** et **savoir-faire.** L'**adaptabilité** est un mot clé dans le **processus de création.** Outre une nécessaire **sensibilité artistique**, la notion d'**adaptabilité** fait bien référence à une **intelligence graphique** : le produit créé n'est efficace et légitime que s'il vit de lui-même, seul ou décliné sur toute forme ou support de communication. «**L'Atelier Réan**» constitue un team créatif qui s'est formé naturellement autour de **valeurs communes** (écoute des besoins, respect des délais impartis...) et **partage la vision du rôle de la créativité** au service des **objectifs clients** (de l'identité visuelle à l'édition). **Contact : Christelle Lecœuche-Réan - 0676772018 – [atelier.rean@me.com](mailto:atelier.rean@me.com)**



➤ **STEPHANIE GUERIN** - Après avoir passé **10 ans à accompagner les salariés** en tant que **RRH**, **Stéphanie Guérin** a « **tout plaqué** » pour vous accompagner vers votre **bien être personnel et professionnel.** La **quête de Sens**, de cohérence qui permet de **devenir vraiment soi**, de **s'épanouir** et d'être capable de **réguler ses émotions face aux événements**, voilà l'objectif des **thérapies/coachings de Stéphanie Guérin.** Ses stratégies d'interventions vous sont spécifiques, dans un **esprit thérapie brève solutionniste**, et appuyées par des outils tels que l'**hypnose**, les **thérapies psychocorporelles**, les **stimulations bilatérales** alternées et bien d'autres encore. **Contact : Stéphanie Guérin – 06 32 75 75 37 – [sgta84@yahoo.com](mailto:sgta84@yahoo.com) – [www.therapeutecoach84.com](http://www.therapeutecoach84.com)**

## PORTRAIT D'UN ADHÉRENT



**En quelques mots, pouvez-vous vous présenter ?**

Le cabinet de « **Réflexologie Catherine Bayle** » est né en 2012 d'une envie de donner un **nouveau sens à ma vie professionnelle** et de me mettre au **service des Autres** dans un cadre de travail différent.

Après avoir exercé pendant **25 années au sein de grands groupes nationaux et internationaux** de presse, radio, hôtellerie de luxe et ressources humaines à différents postes commerciaux et d'encadrement d'équipes, j'ai décidé de **changer de cap** et d'être **indépendante tout en la jouant collectif**.

Apporter un véritable **mieux-être aux salariés d'entreprise**, au **personnel médical** et divers **instituts**, aux personnes qui en ont besoin.

**En quoi consiste votre activité et quelles sont ses particularités ?**

La **réflexologie** est une **méthode de soin naturel** qui considère la personne dans son **intégralité physique, psychique et émotionnelle** : tout traitement d'ordre physique appliqué à un point réflexe peut impliquer au-delà du physique, au **plan psychique voire mental**, telle **région du corps ou organe** et déclencher une **réaction émotionnelle salutaire**.

Ces principes participent d'une **discipline rigoureuse**. Les **traitements réalisés** exigent un **choix** et un **toucher précis et spécifique** des **zones réflexes des pieds et/ou des mains** afin de permettre un **apaisement** ou une stimulation de **l'organisme** pour l'aider à retrouver son **état d'équilibre naturel**.

Tout ceci est peut-être un peu technique mais me semble essentiel afin de comprendre l'étendue des **bienfaits réalisables par cette méthode**.

Cette technique pratiquée régulièrement conduit à une **véritable régénération** car le corps porte en lui des **facteurs de restauration et d'immunité**.

Dans le cadre de la **santé et de la gestion du stress au travail** la réflexologie est un **levier efficace** pour améliorer **l'implication, la productivité et réduire l'absentéisme tout en favorisant une ambiance détendue**.

Que vous soyez en entreprise ou en télétravail, pensez toujours que **votre santé** (physique, psychique, émotionnelle) **doit rester votre priorité**. Idem pour celle de vos proches !

Toutes les **médecines naturelles** vont dans ce sens : elles nous aident à **retrouver un milieu favorable** pour **augmenter notre énergie et rétablir notre homéostasie** (notre fonctionnement harmonieux de tous les systèmes).

À tout âge la réflexologie nous apporte un véritable **bien-être** et nous aide à **supporter les difficultés de la vie au quotidien**. Elle est une **méthode économique, préventive et thérapeutique** : elle permet de mieux **appréhender les pathologies éventuelles** et constitue un **soin de support pré et post opératoire apprécié** ; elle est particulièrement adaptée aux maladies **fonctionnelles** (stress, sommeil, digestion...) ; elle est également une aide précieuse dans les **maladies dégénératives** en accompagnement des traitements lourds et sait être efficace pour la **préparation et la récupération des sportifs**.

**Avez-vous des projets à venir ?**

Oui ! Faire **connaître la réflexologie** comme thérapie préventive au plus grand nombre par le biais de **séances découvertes sur l'Association d'Agroparc**, à mon **cabinet du Pontet** et au **sein d'entreprises** qui le souhaite ainsi que dans **l'univers médical et sportif**, **Finaliser des offres avec plusieurs partenaires**.

Continuer à me **remettre en question chaque jour** en prenant en compte les échanges avec mes consultants afin de pouvoir leur offrir une technique **toujours plus poussée** à travers des formations que j'effectue et bien sûr toujours mettre à profit mes certifications en **naturopathie et aromathérapie** pour les accompagner.

**Je vous souhaite à toutes et à tous le meilleur pour les semaines et les mois à venir.**



REFLEXOLOGIE  
Catherine BAYLE

*Catherine Bayle Réflexologue - 06 47 65 92 37  
- katybayle@gmail.com - (Rubrique réservée aux adhérents, si vous êtes intéressé merci de nous contacter au 04 90 14 90 90)*

## LE PÔLE DE PRÉVENTION DU TRIBUNAL COMMERCE

La CPME Vaucluse vous rappelle l'existence du **Pôle de Prévention du Tribunal de Commerce** qui peut vous venir en aide en cas de difficultés, par le biais de **5 types de procédures** :

- **Le Mandat Ad Hoc** : Bénéficier des conseils d'un spécialiste.
- **La Conciliation** : Parvenir à un accord avec vos créanciers.
- **La Sauvegarde** : Réorganiser l'entreprise.
- **Le Redressement judiciaire** : Poursuivre l'activité, maintenir l'emploi et apurer le passif.
- **La Liquidation judiciaire** : Cesser l'activité

Les juges du Pôle de Prévention **sont à votre écoute, en toute confidentialité et disposent** de moyens performants pour vous aider.

Le fait de rencontrer, avec l'aide de la CPME Vaucluse, les chefs d'entreprise **au plus tôt**, avant que les difficultés **ne deviennent insurmontables permet d'augmenter les chances de sauvegarde de vos entreprises et des emplois qu'elles génèrent.**

*Pour contacter directement  
le Pôle de Prévention, un seul numéro :*  
**04 32 74 74 43**

## CIP : CENTRE D'INFORMATION SUR LA PRÉVENTION DES DIFFICULTÉS DES ENTREPRISES

*Uniquement sur rendez-vous au :*  
**04 90 27 52 84**

*Information :*  
**[www.entrepriseprevention.com](http://www.entrepriseprevention.com)**

L'action du CIP consiste à faire connaître les dispositifs prévus par la loi pour prévenir ou traiter les difficultés des entreprises.



Un avocat, un expert comptable et un ancien juge du Tribunal de Commerce reçoivent gratuitement et anonymement les chefs d'entreprise en demande.

## DISPOSITIF APESA

Depuis la crise économique de 2008, une **hausse du nombre d'entreprises en difficultés** a été constatée dans les Tribunaux de commerce. Partant de ce constat **M.BINNIE greffier au tribunal de commerce** a créé **APESA** (Aide Psychologique aux Entrepreneurs en Souffrance Aiguë) en partenariat avec **M.DROUILLARD psychologue clinicien**.

La vocation de ce dispositif est d'**apporter l'aide humaine** dont ont besoin les chefs d'entreprise en détresse psychologique.

Ce dispositif est à **destination principalement des dirigeants de PME** souvent isolés.

La **CPME 84** a participé à la création de l'association Vauclusienne en tant que **membre fondateur** le 4 juillet 2017.

Plus de **1 369 dirigeants** ont pu être entourés par une équipe de **praticiens spécialisés** dans les addictions, la prévention du suicide ainsi que la médiation familiale.

**43 tribunaux de commerce** sont actuellement partenaires de l'APESA et ce chiffre tend à augmenter, le but étant de **fédérer le plus de tribunaux** afin de pouvoir proposer à l'ensemble des dirigeants d'entreprise de l'hexagone un **accompagnement** et une **prise en charge** en cas de besoin.

A l'avenir, l'**objectif** d'APESA est d'**étendre ce dispositif** au plus grand nombre de Tribunaux de commerce, mais également de **communiquer** sur l'aide qu'apporte ce dispositif.



**[www.apesa-france.com](http://www.apesa-france.com)**  
**05 46 98 42 85**

## LA CPME 84 AU PLUS PRÈS DE SES ADHÉRENTS TOUTE L'ANNÉE

Parce que chaque adhérent a toute son importance pour la **CPME 84**, les permanents sont à votre **entière disposition toute l'année** pour un **entretien individuel** à votre convenance pour vous (re) présenter l'ensemble de l'offre de service de notre organisation et/ou répondre à vos besoins de développement, à vos difficultés éventuelles ou toutes autres demande d'informations.



**Contact : 04 90 14 90 90 -**  
**[contact@cpme84.org](mailto:contact@cpme84.org)**

## LES PME RECRUTENT

Nous vous rappelons la mise en ligne de la plateforme de recrutement des TPE-PME :

**"Les PME recrutent !". Cet outil permet aux chefs d'entreprise de déposer gratuitement leurs offres d'emploi.**

Vous bénéficiez ainsi de la puissance du plus grand réseau social et d'une audience inégalable.

En collaboration avec Facebook et Work4, la CPME met tout en œuvre pour que vous puissiez profiter du meilleur de la technologie de demain.

Cette plateforme nationale regroupe l'ensemble des offres d'emplois disponibles dans les TPE-PME et vous donne les moyens de gagner en efficacité.

Nous comptons sur votre implication pour faire vivre "Les PME recrutent !" qui deviendra l'outil incontournable de vos entreprises.

**Déposez dès à présent vos offres d'emploi sur "Les PME recrutent !".**



cpme **RTL** facebook **WORK4**

## SUIVEZ L'ACTUALITÉ DE LA CPME VAUCLUSE SUR LES RÉSEAUX SOCIAUX !

Suivez l'actualité de la CPME Vaucluse via les 5 principaux réseaux sociaux : Facebook, Viadeo, Twitter, LinkedIn et Instagram.



## Les Partenaires de la CPME Vaucluse



Société  
Marseillaise de Crédit



Uff  
Banque Conseil  
en Gestion  
de Patrimoine



securex  
l'humain est capital



► Provence-Alpes-Côte d'Azur



GSC  
L'assurance  
perte d'emploi  
des dirigeants  
d'entreprise



**CPME VAUCLUSE**  
4-6 avenue de la Reine Jeanne  
BP 60903  
84090 AVIGNON CEDEX 9

Tel : 04 90 14 90 90  
Fax : 04 90 14 69 16  
Mail : [contact@cpme84.org](mailto:contact@cpme84.org)  
Web : [www.cpme84.com](http://www.cpme84.com)  
Web : [www.cpme.fr](http://www.cpme.fr)

Directeur de la publication : Bernard VERGIER / Rédaction : Olivier PIERI - Nezha EL BAROUDI - Julie MOUS